



 **PowerProtect+TM**

PE-KABELSCHUTZROHRLÖSUNGEN

Fortschrittlicher Kabelschutz für die Energienetze von morgen. Wenn es um den Schutz von Hochspannungsleitungen geht, bieten die PowerProtect+ PE-Rohre von Emtelle außergewöhnliche Zuverlässigkeit und Leistung. Diese Lösungen sind für die anspruchsvollsten Bedingungen konzipiert und gewährleisten eine schnelle und kostengünstige Installation über große Entfernungen, um Ihnen das Rückgrat einer nachhaltigen Energiezukunft zu ermöglichen.

Stromnetzlösungen, alles aus einer Hand.
Together, Everything Connects



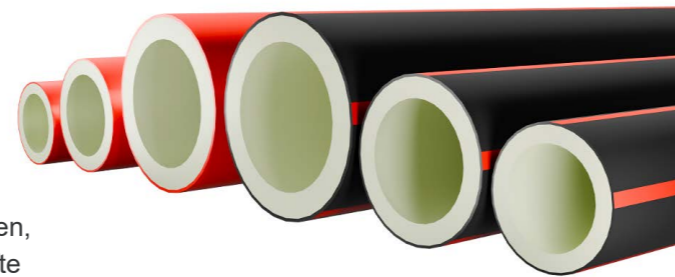


Emtelle ist in Großbritannien, Deutschland, Dänemark, den VAE und den USA tätig und hat Vertriebsmitarbeiter in ganz Europa und Malaysia. Mit Lieferungen in über 50 Länder bringt Emtelle mehr als 40 Jahre Erfahrung und kontinuierliche Innovation im Bereich der Energie- und Telekommunikationsrohrsysteme mit.

Gegründet Anfang der 1980er-Jahre in Jedburgh, Schottland, hat sich Emtelle zu einem führenden Extrusionspezialisten mit modernen Produktionsstätten und einem umfassenden Sortiment an Netzwerkkomponenten entwickelt.

Als echter One-Stop-Shop vereinfacht Emtelle die Beschaffung von Stromnetz-Infrastruktur – von HDPE-Rohren, PE-Rohren mit großem Durchmesser und Bögen bis hin zu Schutzplatten, Trassenwarnbändern und weiterem Zubehör – und unterstützt Kunden dabei, Stromnetze effizient aufzubauen.

POWERPROTECT+ PE-RT



Ein leistungsstarkes Kabelschutzrohr für erhöhte Betriebstemperaturen, entwickelt für Hochspannungsanwendungen. Es bietet eine dauerhafte thermische Beständigkeit von über 50 Jahren und erfüllt die Standards unseres PowerProtect+ PE100 – mit zusätzlich verbesserter thermischer Stabilität.

Standard Dimension Ratio (SDR): Verfügbar von SDR9 bis SDR26

Stangenware oder Ringbunde: Erhältlich in Längen von 6–21 m oder als Ringbunde von 50–100 m

Außendurchmesser: Größen von 40 mm bis 800 mm AD

Thermische Beständigkeit: -40 °C bis 70 °C (95 °C), UV-beständige Außenschicht

Industriestandards: Konform mit DIN 16833 und EN 12201

Vorteile

Temperaturbeständigkeit: Langfristige thermische Beständigkeit.

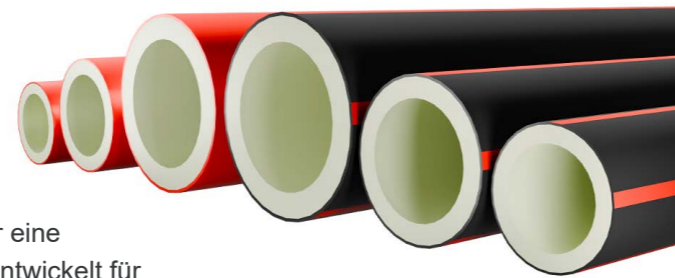
Verlegemethoden: Ideal für HDD-Verfahren und offene Grabenverlegung.

Mindestlebensdauer 50 Jahre: Zuverlässige Leistung unter extremen Bedingungen.

Scannen Sie den QR-Code für **weitere Informationen**



POWERPROTECT+ RT/RC



Basierend auf der PowerProtect+ PE-RT Plattform bietet dieses Rohr eine verbesserte Spannungsrissbeständigkeit für erhöhte Langlebigkeit. Entwickelt für den Schutz von Hochspannungskabeln mit langfristiger thermischer Stabilität.

Standard Dimension Ratio (SDR): Verfügbar von SDR9 bis SDR26

Stangenware oder Ringbunde: Erhältlich in Längen von 6–21 m oder als Ringbunde von 50–100 m

Außendurchmesser: Größen von 40 mm bis 800 mm AD

Thermische Beständigkeit: -40 °C bis 70 °C (95 °C)

Rissbeständigkeit: Erhöhte Spannungsrissbeständigkeit

Industriestandards: Konform mit DIN 16833 und EN 1555

Vorteile

Rissbeständigkeit: Überlegene Beständigkeit gegenüber thermischer Spannung.

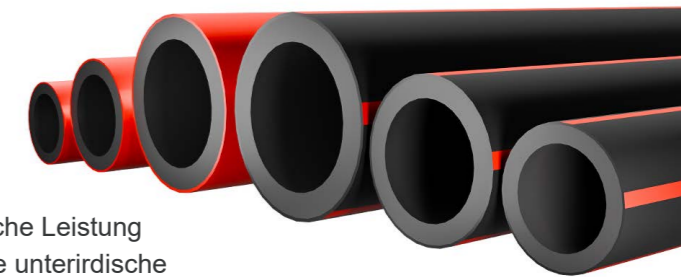
Verlegemethoden: Geeignet für HDD-Verfahren und offene Grabenverlegung.

Mindestlebensdauer 50 Jahre: Lange Lebensdauer auch unter hoher Beanspruchung.

Scannen Sie den QR-Code für **weitere Informationen**



POWERPROTECT+ PE



Ein hochspannungsfähiges Kabelschutzrohr, das für außergewöhnliche Leistung beim horizontalen Bohren (HDD) ausgelegt ist. Es ermöglicht sichere unterirdische Installationen unter Straßen, Flüssen, Eisenbahnen und anderen Hindernissen, reduziert Eingriffe in die Landschaft und gewährleistet gleichzeitig höchste Zuverlässigkeit – für ein langlebiges und effizientes Netz.

Standard Dimension Ratio (SDR): Verfügbar von SDR9 bis SDR26

Stangenware oder Ringbunde: Erhältlich in Längen von 6–21 m oder als Ringbunde von 50–100 m

Außendurchmesser: Größen von 40 mm bis 800 mm AD

Hohe Zugfestigkeit: Speziell für HDD-Verfahren ausgelegt

UV-beständig: UV-beständige Außenschicht

Vorteile

Wenig invasive Verlegemethode: Seit über einem Jahrzehnt bewährt für HDD-Installationen, z. B. bei Unterquerungen von Straßen, Flüssen, Bahntrassen usw.

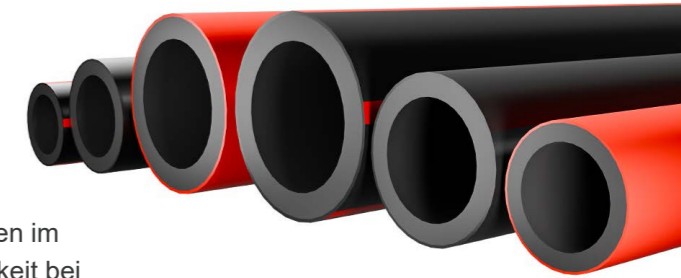
Hohe mechanische Festigkeit: Ideal für die bei HDD-Installationen auftretenden Belastungen.

Umweltfreundlich: HDD-Installationen tragen wesentlich dazu bei, Eingriffe in die natürliche Landschaft zu reduzieren.

Scannen Sie den QR-Code für **weitere Informationen**



POWERPROTECT+ PE100



Hochwertiges PE100-Kabelschutzrohr, geeignet für alle Anwendungen im Kabelschutzbereich. Entwickelt für hohe Langlebigkeit und Vielseitigkeit bei unterschiedlichen Verlegemethoden.

Standard Dimension Ratio (SDR): Verfügbar von SDR9 bis SDR26

Stangenware oder Ringbunde: Erhältlich in Längen von 6–21 m oder als Ringbunde von 50–100 m

Außendurchmesser: Größen von 40 mm bis 800 mm AD

Chemische Beständigkeit: Beständig gegenüber den meisten Chemikalien, Säuren und Laugen

Industriestandards: Konform mit EN 12201

Vorteile

Rissbeständigkeit: Überlegene thermische Belastungsbeständigkeit.

Verlegemethoden: Geeignet für HDD-Verfahren und offene Grabenverlegung.

Mindestlebensdauer 50 Jahre: Lange Lebensdauer auch unter hoher Beanspruchung.

Scannen Sie den QR-Code für **weitere Informationen**



POWERPROTECT+ C1+

Ein hochwertiges Kabelschutzrohr, welches nach den Klasse 1+-Standards gemäß ENATS 12-24 gebaut wurde. Ideal für regulierte Versorgungs- und Energieversorgungsinstallationen.

Standard Dimension Ratio (SDR): Verfügbar von SDR9 bis SDR26

Stangenware oder Ringbunde: Erhältlich in Längen von 6–21 m oder als Ringbunde von 50–100 m

Außendurchmesser: Größen von 40 mm bis 800 mm AD

UV-beständig: UV-beständige Außenschicht

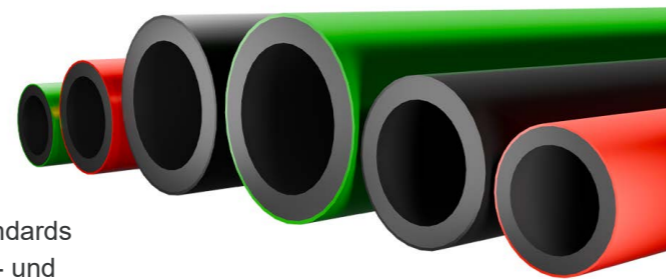
Industriestandards: Zertifiziert nach ENATS 12-24

Vorteile

Hohe Festigkeit & Langlebigkeit: Robust und zuverlässig.

Verlegungsmethoden: Geeignet für HDD-Verfahren und offene Grabenverlegung.

Mindestlebensdauer 50 Jahre: Entspricht den Spezifikationen von Versorgungsunternehmen.



Scannen Sie den QR-Code für **weitere Informationen**



POWERPROTECT+ KSR DIN 16874

Kabelschutzrohr für Energiekabel aus Polyethylen hoher Dichte (PE-HD), hergestellt nach DIN 16874 und ausgelegt für unterirdische Installationen. Verfügt über eine reibungsarme Innenfläche, um die Kabelinstallation zu erleichtern.

Standard Dimension Ratio (SDR): Verfügbar von SDR9 bis SDR26

Stangenware oder Ringbunde: Erhältlich in Längen von 6–21 m oder als Ringbunde von 50–100 m

Außendurchmesser: Größen von 40 mm bis 800 mm AD

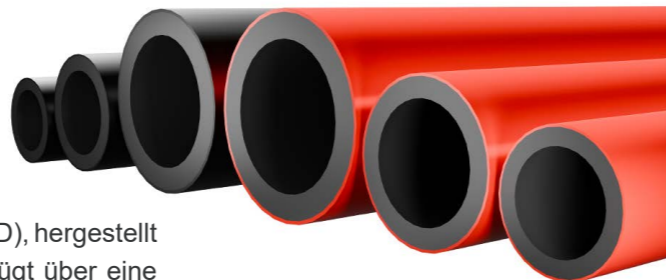
Industriestandards: DIN 16874

Vorteile

Erleichtertes Kabeleinziehen: Glatte Innenbeschichtung sorgt für geringe Reibung, einfaches Einziehen und minimiertes Beschädigungsrisiko.

Unterstützt grabenlose Verlegung: Ideal für HDD-Verfahren, reduziert Eingriffe und Kosten.

Lange Lebensdauer: Erwartete Nutzungsdauer von 50–100 Jahren bei sachgerechter Installation und Betrieb.



Scannen Sie den QR-Code für **weitere Informationen**



POWERPROTECT+ ESB

Robustes und widerstandsfähiges Kabelschutzrohr, gefertigt nach ESB-Spezifikationen. Entwickelt für die offene Grabenverlegung mit verbesserten Handhabungseigenschaften.

Standard Dimension Ratio (SDR): Verfügbar von SDR9 bis SDR26

Stangenware oder Ringbunde: Erhältlich in Längen von 6–21 m oder als Ringbunde von 50–100 m

Außendurchmesser: Größen von 40 mm bis 800 mm AD

Einstecktiefenmarkierung: Gewährleistet eine korrekte Abdichtung

Industriestandards: Hergestellt gemäß den ESB-Spezifikationen

Vorteile

Einfache Installation: Einstecktiefenmarkierungen.

Langlebige Robustheit: Starkes und dauerhaftes Kabelschutzrohr.

ESB-konformes Design: Deckt die wesentlichen Anforderungen für Energiekabel ab.



Scannen Sie den QR-Code für **weitere Informationen**



CON-DUCT™ PE

Innovatives Rohrsystem mit leitfähiger Beschichtung zur schnellen Fehlerortung. Erhältlich im gesamten Emtelle-Produktsortiment - von PE-RT bis hin zu nachhaltigem PE.

Standard Dimension Ratio (SDR): Verfügbar von SDR9 bis SDR26

Stangenware: Erhältlich in Längen von 6-21 m

Innovative leitfähige Beschichtung: Schnelle Kabelfehlererkennung innerhalb eines Rohrnetzes

Außendurchmesser: Größen von 40 mm bis 800 mm AD

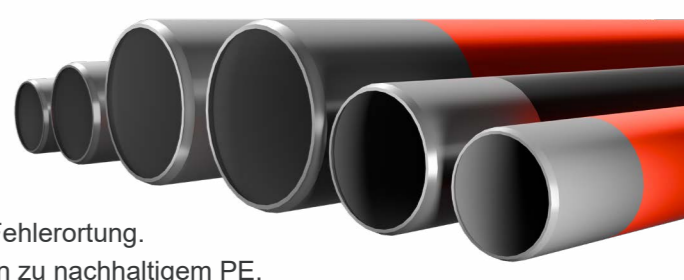
Abgeschrägte Rohrenden: Schnelleres und einfacheres Zusammenstecken

Vorteile

Schnelle Ortung elektrischer Fehler: Schnelle Ortung elektrischer Fehler: Dank unserer innovativen leitfähigen Beschichtung.

Kompatibel mit der PowerProtect-Serie: Wählen Sie Ihr Rohr, das anschließend mit unserer einzigartigen leitfähigen Beschichtung versehen wird.

Ideal für Stromnetze: Sparen Sie wertvolle Zeit bei der Fehlerlokalisierung in Ihrem Netz.



Scannen Sie den QR-Code für **weitere Informationen**



EMTELLE-ZUBEHÖR

Neue HDPE-Zubehörteile / Bewährte Rohrleitungslösungen

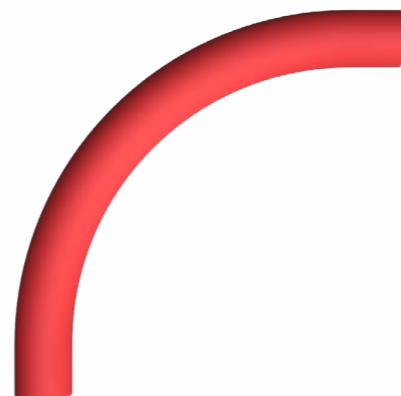
Emtelle bietet eine komplette Lösung für Strom- und Telekommunikationsrohrsysteme an, die ein umfassendes Produktsortiment wie Kabel- und Rohrabdichtungen, Kabelschutzrohrsysteme sowie Reinigungs- und Prüfgeräte für Rohrleitungen beinhaltet. Wir freuen uns, eine neue Reihe von HDPE-Zubehör auf den Markt zu bringen. Bögen sind auf Anfrage erhältlich – was unsere Fähigkeit, robuste, effiziente und zukunftssichere Netzwerke zu unterstützen, weiter ausbaut.

POWERPROTECT+ PE-BÖGEN

PowerProtect+ PE-Bögen sind für den Einsatz mit PowerProtect+ PE-Rohrsystemen konzipiert, bei denen eine Richtungsänderung erforderlich ist.

Erhältlich in den Größen: 22,5°, 45° und 90° mit unterschiedlichen Radien, die auf typische Mindestbiegeanforderungen für Stromkabel ausgelegt sind.

Verschiedene Farben und Standards sind auf Anfrage erhältlich



POWERPROTECT+ SEGMENTIERTE PE-BÖGEN

PowerProtect+ segmentierte PE-Bögen sind für den Einsatz mit PowerProtect+ PE-Kabelschutzrohren konzipiert, bei denen eine Richtungsänderung erforderlich ist.

Erhältlich in den Größen: 22,5°, 45° und 90° mit unterschiedlichen Radien, die auf typische Mindestbiegeanforderungen für Stromkabel ausgelegt sind.

Verschiedene Farben und Standards sind auf Anfrage erhältlich



CON-DUCT™ PE KUPPLUNGEN

Kupplungen ermöglichen das Verbinden zweier Muffenenden eines Rohrs, indem sie über eine Muffe geschoben und zurückgezogen werden, um die andere Muffe abzudecken.

Die Anschlussmethode ist bei Reparaturen wünschenswert.

Die Standardfarben sind schwarz, rot und grau.



KABELSCHUTZPLATTEN

Kabelschutzplatten sind robuste Schutztafeln, die eine Schutzschicht für unterirdische Rohrleitungssysteme bieten.

Industriestandards: Hergestellt nach ENATS 12-23 Spezifikation

Geeignet für Strom- und Glasfaserkabelrohrsysteme.

Verschiedene Farben und Größen auf Anfrage erhältlich



KABELTRASSENWARNBAND

Geeignet für Strom-, Straßenbeleuchtungs- und Glasfaserkabel. Verfügbar mit detektierbarem Draht zur Nachverfolgbarkeit.

Flexible Produkte: Auf Rollen lieferbar

Standardfarben sind gelb oder grün als Basis mit schwarzem gedrucktem Text.

Verschiedene Farben und Größen auf Anfrage erhältlich



ENDKAPPEN

Dient der temporären Abdichtung von Rohrsystemen während der Bauphase, um das Eindringen von Schmutz und Oberflächenwasser zu verhindern.

Größenbereich: Von 40 bis 800 mm AD

Montage: Endkappen passen über die Muffenenden der Rohre

Standardfarben sind schwarz, gelb und rot.

Verschiedene Farben und Größen auf Anfrage erhältlich



ZUGANGSSCHACHT

Entwickelt für Gehweg- und Straßeninstallationen und bietet Zugang zu unterirdischen Rohrleitungen.

Jeder Schacht besteht aus 150 mm-Stapelsegmenten.

Bewertet nach: D400 und B125

Betriebstemperaturbereich: -40°C bis +100°

Installationen in Umgebungen mit D400 und B125 nach EN124.



"Von der Planung über die Installation bis hin zum laufenden Betrieb stehen die HDPE-Rohrspezialisten von Emtelle bereit, um jeden Schritt Ihres Netzwerks zu unterstützen."

DAS VOLLSTÄNDIGE ANGEBOT **VON EMTELLE**

Lieferung

Emtelle stellt zuverlässige und effiziente Lieferlösungen sicher, dank umfangreicher Produktionskapazitäten und eines gut etablierten Logistiknetzwerks. Unterstützt von erfahrenen HDPE-Rohrspezialisten arbeiten engagierte Teams eng mit Kunden zusammen, um die Produktverfügbarkeit zu koordinieren, Zeitpläne zu managen und die Lieferanforderungen zu erfüllen, sodass Projekte reibungslos vom Konzept bis zur Installation voranschreiten.

Kundenservice

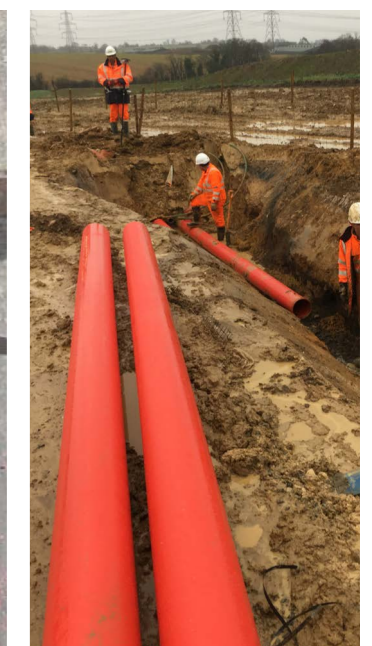
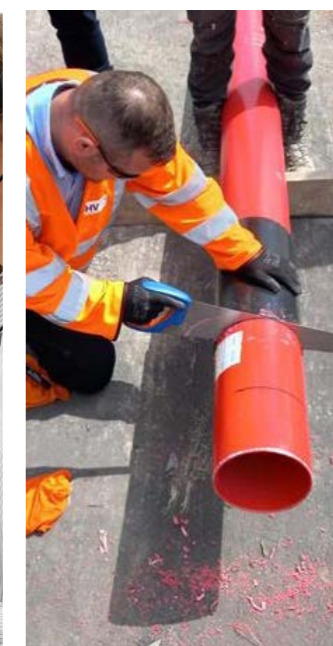
Der Kundenservice von Emtelle steht jederzeit bereit, um in jeder Phase eines Projektes klare Kommunikation und reaktionsschnelle Unterstützung zu bieten. In Zusammenarbeit mit HDPE-Rohrspezialisten bieten sie praktische Hinweise, beantworten Anfragen umgehend und helfen sicherzustellen, dass unsere Kunden die passenden Lösungen für ihre spezifischen Netzwerkanforderungen erhalten.

Support

Emtelle bietet fortlaufende technische und operative Unterstützung durch erfahrene Spezialisten, die bei Bedarf zur Verfügung stehen. Die HDPE-Rohrspezialisten von Emtelle unterstützen Kunden dabei, Herausforderungen zu bewältigen, Lösungen zu optimieren und das Vertrauen in die Leistungsfähigkeit des Netzwerks über den gesamten Produktlebenszyklus hinweg zu bewahren.

Schulungen

Emtelle bietet Schulungen an, die von fachkundigen Experten, einschließlich HDPE-Rohrspezialisten, durchgeführt werden, um eine sichere und effektive Installation und Nutzung der Lösungen zu gewährleisten. Diese Schulungen helfen Kunden, ihre Fähigkeiten zu erweitern, ihr Verständnis zu vertiefen und den langfristigen Nutzen der Emtelle-Produkte zu maximieren.





KONTAKT

Emtelle Group

Allan House, Floor 4
25 Bothwell Street
Glasgow, G2 6NL
United Kingdom

 **+44 (0) 1450 364 000**
 info@emtelle.com

Emtelle Hawick, UK

Haughhead
Hawick
TD9 8LF
United Kingdom

 **+44 (0) 1450 364 000**
 info@emtelle.com

Emtelle Jedburgh, UK

Oxnam Rd
Jedburgh
TD8 6NN
United Kingdom

 **+44 (0) 1450 364 000**
 info@emtelle.com

Emtelle Ridgemount Technologies Ltd

Unit 5, Field Farm
Business Centre,
Launton, OX26 5EL
United Kingdom

 **+44 (0) 1869 277 233**
 ridgemount.info@emtelle.com



Emtelle Scandinavia

Vardevej 140
7280 Sønder Felding
Denmark

 **+45 86 28 84 88**
 salg@emtelle.com

Emtelle GmbH

An der Flurscheide 20
99098 Erfurt
Germany

 **+49 (0) 361 654 330**
 info-de@emtelle.com

Emtelle UAE

Plot KHIA8-126, 127, 128
Taweelah
Abu Dhabi
UAE

 **+971 2 565 9115**
 info@emtelle.com

Emtelle USA

101 Mills Gap Rd
Unit A, Fletcher
NC 28732
USA

 **+1 (828) 7079970**
 info@emtelle.com

